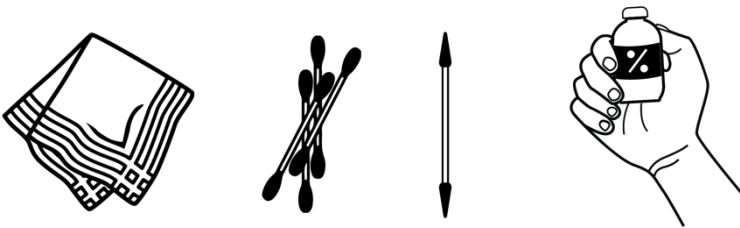


## Instrucțiuni de curățare pentru restabilirea funcției de încărcare și/sau funcționare

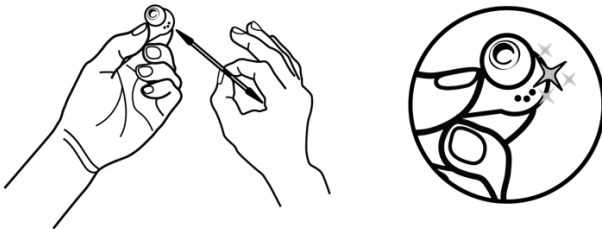
Nu este neobișnuit să ai probleme de încărcare cu căștile True Wireless. Este posibil să întâmpini probleme în care încărcarea se oprește, nu începe deloc sau unul dintre capetele căștilor se aprinde brusc și începe procesul de cuplare. Aceste situații sunt aproape întotdeauna cauzate de murdăria de pe contactele metalice de încărcare. Aceste contacte sunt vulnerabile deoarece pot fi ușor contaminate de transpirație, grăsime de pe piele sau ceară de urechi. De obicei sunt placate cu aur, dar placarea cu aur nu previne murdăria de suprafață.

Dacă întâmpinați probleme de încărcare sau castile redau sunetul infundat, primul pas este întotdeauna să curățați toate punctele de contact și difuzoarele, pe fiecare din căști și pe carcasa de încărcare.

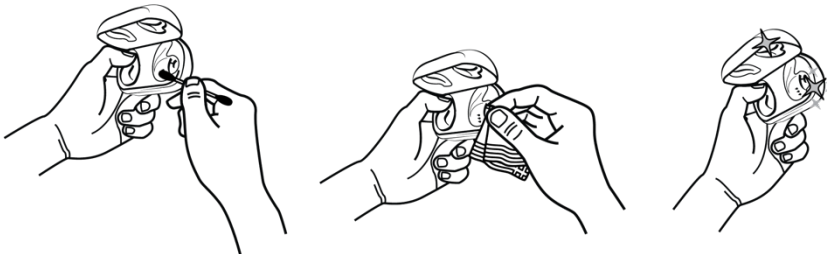
Veți avea nevoie de: o cârpă de bumbac sau un bețișor pentru demachiere, bețișoare de bumbac și alcool izopropilic. De asemenea, un creion cu radieră pentru curățare suplimentară.



Folosiți un bețișor de bumbac cu puțin alcool izopropilic pentru a curăța terminalele de încărcare ale căștilor și difuzoarele. Rotiți bețișorul și frecați ușor pe fiecare suprafață de contact, apoi utilizați o cârpă de bumbac pentru a îndepărta orice praf și reziduuri de bumbac rămase pe căști. Este important să efectuați acest proces periodic pentru a vă menține căștile curate, evitând astfel afectarea vitezei/calității de încărcare, dar și funcționalitățile produsului.



Ștergeți acele de contact în carcasa de încărcare cu un bețișor de bumbac curat. Bețișorul poate fi ușor înmuiat cu alcool izopropilic, dar este important ca interiorul să fie complet uscat înainte de a închide cutia. Utilizați cârpa de bumbac și așteptați să se usuce.



Repetăți până când punctele de contact sunt vizibil curate, iar încărcarea ar trebui să funcționeze conform proiectării.

Încercați să curățați contactele cu vârful unui creion și cu radiera de la capătul creionului, grafitul și cauciucul pot ajuta și ele la restabilirea încărcării.

Această procedură poate fi efectuată pe toate căștile și carcusele TWS.